



**LE RÉSEAU DE CRÉATION  
ET D'ACCOMPAGNEMENT PÉDAGOGIQUES**

**Ce document a été numérisé par le Canopé de l'académie de Clermont-Ferrand  
pour la Base Nationale des Sujets d'Examens de l'enseignement professionnel.**

Ce fichier numérique ne peut être reproduit, représenté, adapté ou traduit sans autorisation.



**SESSION 2015**

**Certificat d'Aptitude Professionnelle**

**PEINTRE APPLICATEUR DE REVETEMENTS  
EPREUVE EP1**

**Analyse d'une situation professionnelle**

**Durée : 3h – Coefficient : 4**

**DOSSIER D'EXECUTION DES OUVRAGES**

Le dossier de cette épreuve est composé :

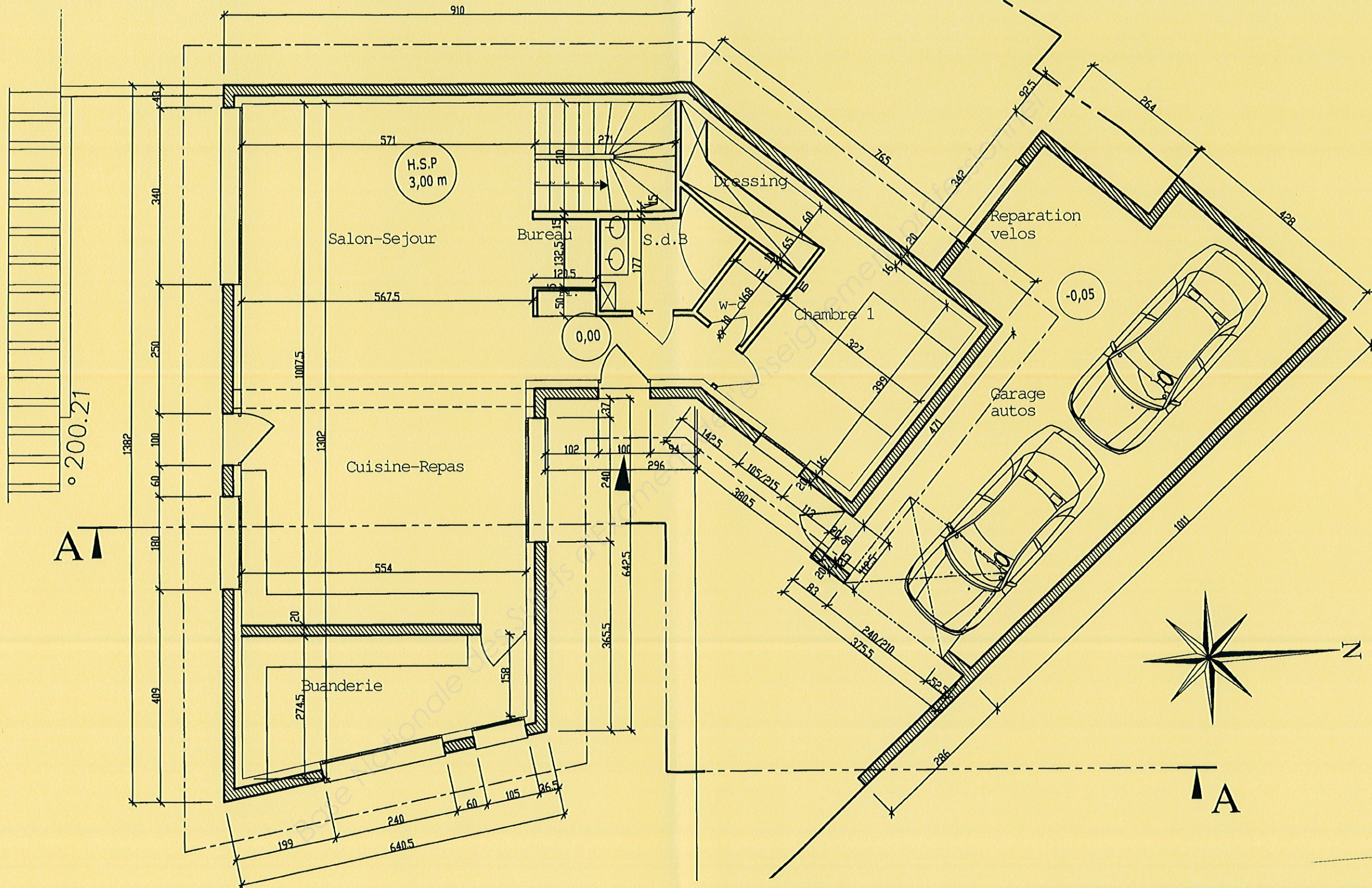
- De ce dossier d'exécution des ouvrages.
- Du dossier réponse.

Repère	Désignation	Page
DEO 1	Page de garde	1
DEO 2	Plan du rez-de-chaussée	2
DEO 3	Plan étage	3
DEO 4	Coupe et façades	4
DEO 5	CCTP (Extraits)	5
DEO 6	Fiche technique : Mat Hydro +	6
DEO 7	Fiche technique : Matocryl	7
DEO 8	Fiche technique : Orion Satin	8
DEO 9	Fiche technique du papier peint Extrait DTU 59.1 et DTU 59.4	9

<b>CAP Peintre Applicateur de Revêtements</b>	<b>DOSSIER D'EXECUTION DES OUVRAGES</b>		
<b>SESSION 2015</b>	<b>DEO 1</b>	<b>Code 151</b>	<b>Page 1/9</b>



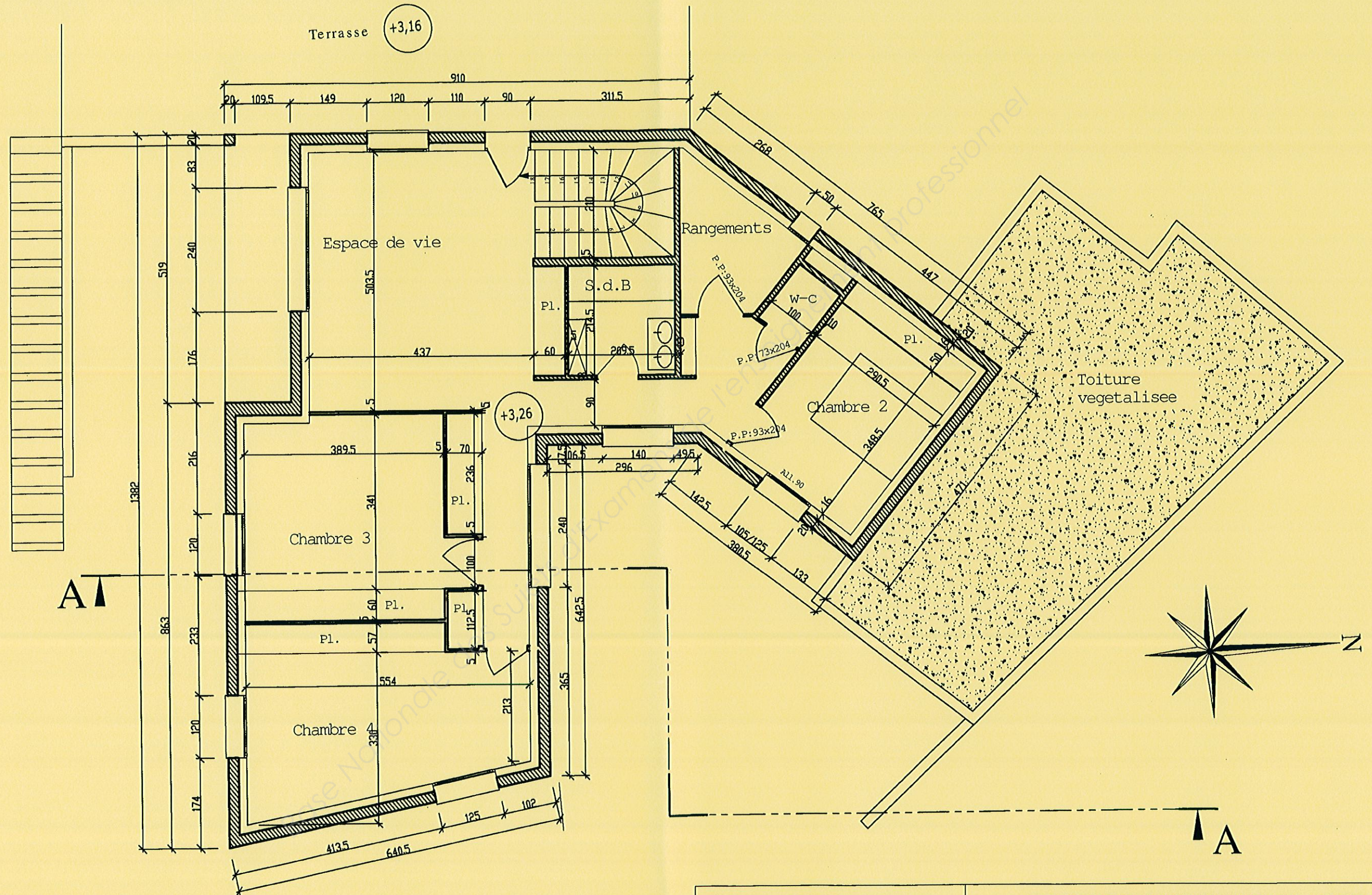
**PLAN REZ-DE-CHAUSSEE** ECHELLE NON RESPECTEE



<b>CAP Peintre Applicateur de Revêtements</b>	<b>DOSSIER D'EXECUTION DES OUVRAGES</b>		
<b>SESSION 2015</b>	<b>DEO 2</b>	<b>Code 151</b>	<b>Page 2/9</b>



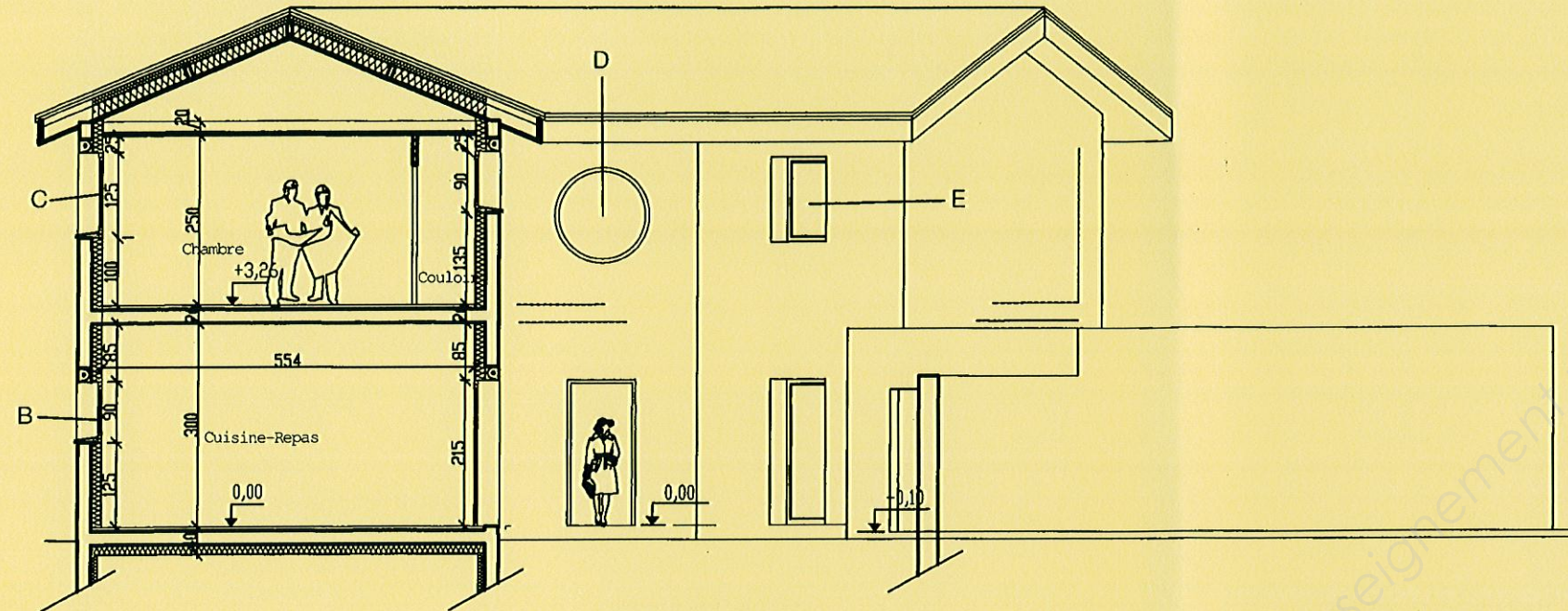
**PLAN ETAGE** ECHELLE NON RESPECTEE



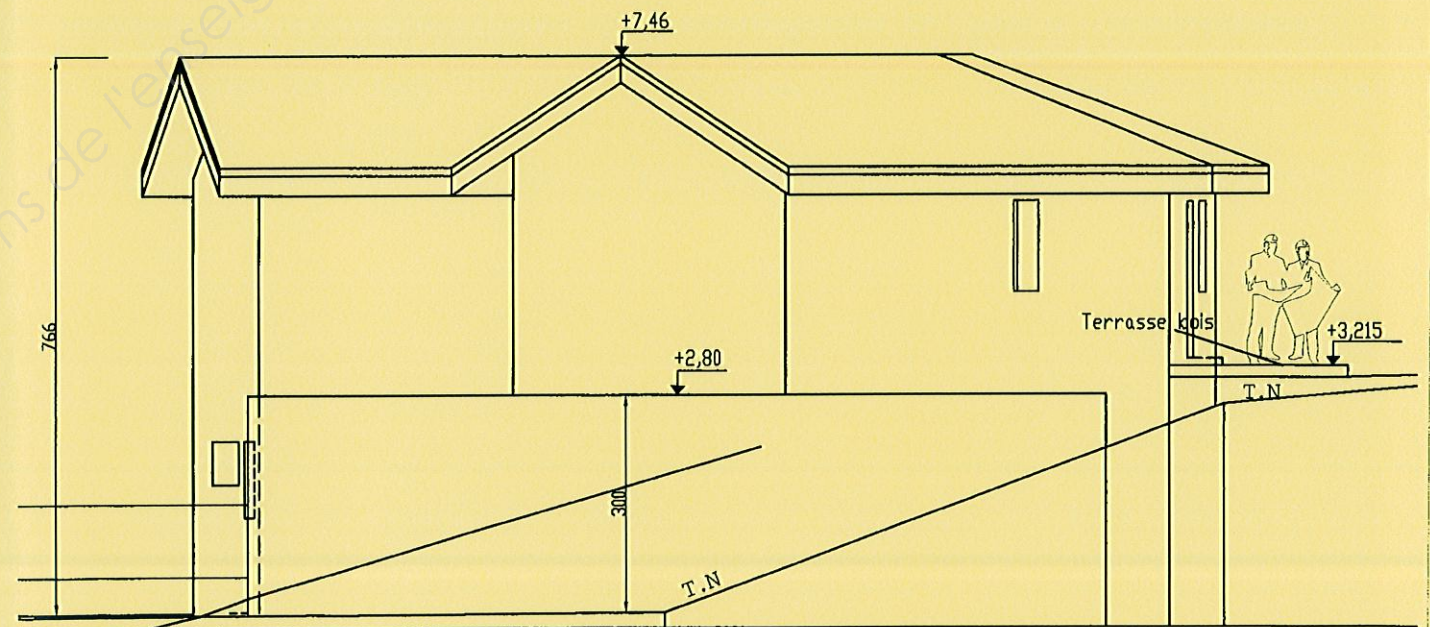
<b>CAP Peintre Applicateur de Revêtements</b>		<b>DOSSIER D'EXECUTION DES OUVRAGES</b>	
<b>SESSION 2015</b>	<b>DEO 3</b>	<b>Code 151</b>	<b>Page 3/9</b>



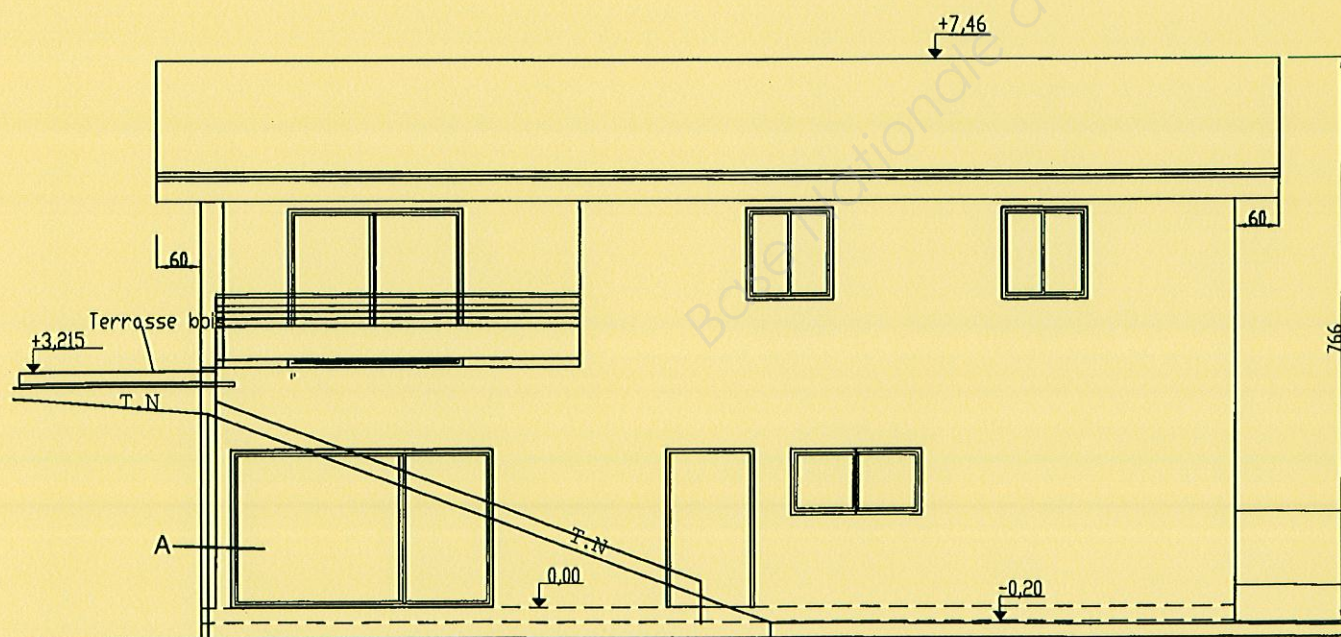
**COUPE ET FACADES** ECHELLE NON RESPECTEE



Coupe A-A



Façade Nord



Façade Sud

CAP Peintre Applicateur de Revêtements	DOSSIER D'EXECUTION DES OUVRAGES		
	SESSION 2015	DEO 4	Code 151 Page 4/9



## EXTRAITS DU C.C.T.P (Cahier des Clauses Techniques Particulières)

### Lot N°1 : GROS ŒUVRE.

#### 1.9.5 MURS AGGLOMERES CREUX DE 20.

- Du type B60, hourdés au mortier de ciment dans les joints horizontaux et verticaux, comprenant : Fournitures des agglos et mortier, posé, manutention, façon d'angles, dressages des tableaux, façon de feuillures, dressages intérieurs suivant le cas et au pourtour des ouvertures pour recevoir les menuiseries, liaisons, toutes sujétions.

### Lot N°6 : PLATRERIES - ISOLATION

#### 6.2.1 CLOISONS DE DISTRIBUTION EN PLAQUES DE PLATRE.

- En plaques de plâtre (13 + 74 + 13) : montants simples avec 75 mm de laine de verre, entraxe tous les 0.60 m. Localisation Cloisonnement RDC et étage suivant plans.
- En cloisons alvéolaires de 0.50 (13 + 74 + 13) Localisation Etage suivant plans

#### 6.2.2 CLOISONS DE DOUBLAGES.

- En complexe isolant type PLACOTHERM R de 160 mm d'épaisseur (150+ 10).  
Localisation  
Doublage périphérique de l'ensemble du bâtiment, suivant coupes et plans.

#### 6.2.8 PLAFONDS

- Plafond en plaques de plâtre genre Placoplâtre ou similaire vissée sur ossature métallique, réalisés à partir de profilés et suspentes, fixées au support existant.  
Localisation  
Salon – Séjour – Cuisine – Repas - Buanderie - Chambres – Bains – Dressing – WC – Espace de vie

### Lot n°10 – MENUISERIES EXTERIEURES ET INTERIEURES

#### 10.2.1 – PORTES DE COMMUNICATION INTERIEURES :

- Portes pleines à petit cadre de section 50 X 50, 0.93 de large et 2,04 de hauteur  
Localisation  
Buanderie – Ch 1, 2, 3 et 4 – Bains - WC – Rangement
- Portes de placards coulissantes de 2,50m sur toute la largeur des placards, en médium.  
Localisation  
Salon – Chambre 2 et 3

#### 10.3.2 – PORTES ET FENETRES EXTERIEURES :

- Baies coulissantes Localisation Salon – Séjour – Cuisine – Buanderie – Espace de vie
- Fenêtres ouvrant à la Française
  - Localisation
  - Cuisine - Ch 1, 2, 3 et 4 – Espace de vie - Rangement

#### 10.4.4 – PLINTHES

- Plinthes en bois de 0,10 de hauteur (plinthes carrelage de 0,10 dans salon – repas – Espace de vie - cuisine – bains -WC).
- Localisation  
Ch 1, 2 et 3

### Lot N°11 : PEINTURE

#### Généralités

Les travaux consistent en la **rénovation de l'ensemble de la villa**.  
La qualité de finition retenue correspondra à **une finition B**, conformément aux DTU 59.1 et 59.4.  
Les rechapissages font partie du présent lot.

#### 11.1. Plafond

- (Support plaque de plâtre recouvert de peinture mate écaillée en de nombreux endroits)  
Après travaux préparatoires et travaux d'apprêts nécessaires, application de 2 couches de peinture mate acrylique en phase aqueuse.  
Localisation  
Tous les plafonds du RDC et de l'étage.

#### 11.2. Murs

- (Support plaque de plâtre recouvert d'ancienne peinture satinée en bon état)  
Après travaux préparatoires et travaux d'apprêts nécessaires, application de 2 couches de peinture satinée acrylique en phase aqueuse.  
Localisation  
Buanderie – Bains – WC –Rangement - Dressing
- (Support plaque de plâtre imprimé recouvert de papier peint, quelques fissures)  
Après travaux préparatoires et travaux d'apprêts nécessaires, pose de papier peint intissé (ou non tissé)  
Localisation  
Chambres 1, 2 3 et 4

- (Support plaque de plâtre recouvert de papier peint, quelques fissures)  
Après travaux préparatoires et travaux d'apprêts nécessaires, pose de revêtement PVC mural de type Muraspec sur la partie haute des murs et pose d'enduit taloché en partie basse.  
Localisation  
Espace de vie

#### 11.2. Boiseries (portes, fenêtres, plinthes)

- (Support bois massif recouvert d'ancien vernis satiné en bon état)  
Après travaux préparatoires et travaux d'apprêts nécessaires, application de 2 couches de peinture satinée glycérophthalique en phase solvant.  
Localisation  
L'ensemble de la villa

#### 11.3. Placards

- (Support plaques de plâtre recouvertes de peinture mate en bon état)  
Après travaux préparatoires et travaux d'apprêts nécessaires, application de 2 couches de peinture mate à base de résine styrène-acrylique en phase aqueuse

### Lot N°12 : REVETEMENT DE SOL

- 12.1. Carrelage en gré cérame de 0.60 x 0.60 Localisation Salon – Séjour – cuisine –Buanderie – Bains – WC

- 12.2. Parquet massif en chêne vitrifié à conserver.  
Localisation  
Toutes les Chambres – Espace de Vie – Rangement – Dressing

<b>CAP Peintre Applicateur de Revêtements</b>	<b>DOSSIER D'EXECUTION DES OUVRAGES</b>		
<b>SESSION 2015</b>	<b>DEO 5</b>	<b>Code 151</b>	<b>Page 5/9</b>



## FICHES TECHNIQUES

### MAT 78 HYDROPLUS

Peinture mate acrylique de finition, murs et plafonds, pour travaux soignés, en dispersion aqueuse

LES  
MAÇONNERIES  
INTÉRIEURES



<b>DESTINATION</b>	<ul style="list-style-type: none"> <li>• Pour la décoration des maçonneries intérieures en travaux neufs ou d'entretien, murs et plafonds.</li> <li>• Pour travaux de finition A.</li> </ul>
<b>QUALITÉS DOMINANTES</b>	<ul style="list-style-type: none"> <li>• Très grande facilité d'application</li> <li>• Aspect mat absolu régulier et homogène</li> <li>• Très bonne opacité dès la première couche</li> <li>• Ne tire pas les anciens fonds de peinture</li> <li>• Blancheur parfaite durable dans le temps</li> <li>• Label NF Environnement</li> </ul>
<b>TEINTES</b>	Blanc, 1200 teintes de la liasse Constellation et nuancier Collection Mate
<b>DEGRÉ DE BRILLANCE</b>	Mat $\leq$ 3% sous 85°

#### Caractéristiques techniques

<b>ASPECT</b>	Poché fin
<b>RENDEMENT</b>	• 8 à 10 m <sup>2</sup> /l.
<b>CONDITIONNEMENT</b>	• 1 litre, 3 litres, 8 litres et 15 litres.
<b>DENSITÉ MOYENNE</b>	1,47 ( $\pm$ 0,05) à 20 °C (densité variable selon les teintes).
<b>EXTRAIT SEC EN VOLUME</b>	37% ( $\pm$ 2%)
<b>EXTRAIT SEC EN POIDS</b>	56% ( $\pm$ 2%)
<b>TEMPS DE SÉCHAGE</b> (23° C et 50% Humidité Relative)	<ul style="list-style-type: none"> <li>• Hors poussière : 30 minutes</li> <li>• Sec : 3 heures</li> <li>• Recouvrable : 12 heures</li> <li>• En atmosphère humide et par basses températures, le temps de séchage peut être modifié.</li> </ul>

**RÉSISTANCE À L'ABRASION HUMIDE** • Norme NF EN 13300 : classe 2

#### Mise en œuvre

<b>MATÉRIEL D'APPLICATION</b>	<ul style="list-style-type: none"> <li>• Brosse acrylique</li> <li>• Rouleau polyamide texturé 12 mm</li> <li>• Pistolet</li> </ul>
<b>DILUTION</b>	Prêt à l'emploi
<b>NETTOYAGE DU MATÉRIEL</b>	Eau (ou solvant si le produit a séché)

Fiches techniques disponibles sur le site Internet [www.guittet.com](http://www.guittet.com)



JUN 2014

LES  
MAÇONNERIES  
INTÉRIEURES

### MAT 78 HYDROPLUS

Peinture mate acrylique de finition, murs et plafonds, pour travaux soignés, en dispersion aqueuse

#### Mise en œuvre

Tous travaux préparatoires et de mise en œuvre seront réalisés selon les règles de l'art et conformément à la norme NF P 74-201 (DTU 59.1).

Subjectiles	Travaux préparatoires	Apprêts	Finition intérieure
<b>Bétons et dérivés neufs</b>	<ul style="list-style-type: none"> <li>• Brossage</li> <li>• Egrenage</li> <li>• Epoussetage</li> </ul>	• 1 couche de SUPER DULPRIM dilué de 5% à 10% de White-spirit	• 2 couches de MAT 78 HYDROPLUS
<b>Plâtres et dérivés Plaques de plâtre à épiderme cartonné</b>	<ul style="list-style-type: none"> <li>• Egrenage</li> <li>• Brossage, grattage</li> <li>• Epoussetage</li> </ul>	• 1 couche de SUPER DULPRIM dilué de 5% à 10% de White-spirit ou ODYSÉE PRIM	
<b>Bois et dérivés neufs</b>	<ul style="list-style-type: none"> <li>• Nettoyage</li> <li>• Ponçage</li> <li>• Epoussetage</li> <li>• Dégraissage si nécessaire</li> </ul>	• 1 couche de SUPER DULPRIM dilué de 5% à 10% de White-spirit ou EUROPRIMER+	
<b>Anciennes peintures adhérentes</b>	<ul style="list-style-type: none"> <li>• Lessivage</li> <li>• Ponçage si nécessaire</li> </ul>	• 1 couche de SUPER DULPRIM dilué de 5% à 10% de White-spirit ou ODYSÉE PRIM	
<b>Anciennes peintures peu adhérentes</b>	<ul style="list-style-type: none"> <li>• Grattage</li> <li>• Lessivage</li> <li>• Rinçage</li> </ul>	• 1 couche de SUPER DULPRIM dilué de 5% à 10% de White-spirit ou ODYSÉE PRIM	

#### Observations

<b>CLASSIFICATION NF T 36-005</b>	Famille I, classe 7b2
<b>CLASSIFICATION COV</b>	Valeur limite UE pour ce produit (cat. A/a) : 30 g/l (2010). Ce produit contient maximum 30 g/l COV. Les valeurs COV indiquées tiennent compte de nos colorants.
<b>ÉMISSIONS DANS L'AIR INTÉRIEUR</b>	Classe A.
<b>CONSERVATION</b>	12 mois en emballage d'origine, non ouvert, à l'abri du gel, de la chaleur et de l'humidité.
<b>HYGIÈNE ET SÉCURITÉ</b>	Se conformer aux indications portées sur l'emballage. Fiche de données de sécurité disponible sur le site <a href="http://www.quickfds.com">www.quickfds.com</a>

Fiches techniques disponibles sur le site Internet [www.guittet.com](http://www.guittet.com)

JUN 2014

PPG AC - France  
Immeuble les Fontaines - 10, rue Henri-Sainte-Denis - 92565 Rueil-Malmaison Cedex  
Tél : 01 57 61 00 00 - Fax : 01 57 61 06 10 - [www.guittet.com](http://www.guittet.com)  
Société anonyme au capital de 62 648 872 euros - 572 092 243 RCS NANTERRE



**CAP Peintre Applicateur  
de Revêtements**

**DOSSIER D'EXECUTION DES  
OUVRAGES**

**SESSION 2015**

**DEO 6**

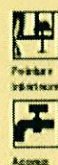
**Code 151**

**Page 6/9**



# MATOCRYL

PEINTURE ÉMULSION À BASE  
DE STYRÈNE-ACRYLIQUE D'ASPECT MAT



**DESTINATION** Pour la décoration des maçonneries intérieures en travaux neufs ou d'entretien

**QUALITÉS DOMINANTES**

- Très bon pouvoir opacifiant
- Très belle présentation pour un prix économique
- Ne laisse pas d'odour
- Facile d'application

**TEINTES** Blanc

**DEGRÉ DE BRILLANCE** Mat

**BRILLANCE SPECULAIRE** < 2,5% sous 85°

## CARACTERISTIQUES TECHNIQUES

**RENDEMENT** 5 à 8 m<sup>2</sup>/l

**CONDITIONNEMENT** 3 litres et 15 litres

**DENSITÉ MOYENNE** 1,65 (± 0,05) à 20° C

**EXTRAIT SEC VOLUMIQUE** 42 % (± 2 %)

**EXTRAIT SEC EN POIDS** 65 % (± 2 %)

**TEMPS DE SÉCHAGE\***  
(20°C et 65% Humidité Relative)

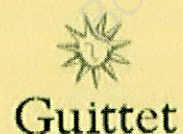
- Hors poussière : 30 mn
- Sec : 2 heures
- Recouvrable : 6 heures
- En atmosphère humide et par basses températures, le temps de séchage peut être modifié.

## MISE EN OEUVRE

**MATÉRIEL D'APPLICATION**

- Rouleau polyester poils moyens ou rouleau antigouttes ; dilution de 5 % d'eau pour la première couche, ne pas diluer pour la deuxième couche
- Pistolet

**NETTOYAGE DU MATÉRIEL** Eau ou solvant si le produit est trop sec



JANVIER 2008

# MATOCRYL

## MISE EN OEUVRE

Tous travaux préparatoires et de mise en œuvre seront réalisés selon les règles de l'art et conformément à la norme NFP 74-201 (DTU 59.1).

SUBJECTILES	TRAVAUX PRÉPARATOIRES	APPRÊTS	FINITION INTÉRIEURE
<b>PLÂTRES ET DÉRIVÉS NEUFS</b>	<ul style="list-style-type: none"><li>• Grattage</li><li>• Brossage</li></ul>	<ul style="list-style-type: none"><li>• 1 couche de SUPER DULPRIM dilué à 10 % de White spirit ou</li><li>• 1 couche de ODYSSEY PRIM</li></ul>	<ul style="list-style-type: none"><li>• 1 couche de MATOCRYL dilué à 5 % d'eau environ</li><li>• 1 couche de MATOCRYL non dilué</li></ul>
<b>BÉTONS ET DÉRIVÉS NEUFS</b>	<ul style="list-style-type: none"><li>• Egrenage</li><li>• Brossage</li></ul>	<ul style="list-style-type: none"><li>• Enduitage</li></ul>	<ul style="list-style-type: none"><li>• 1 couche de MATOCRYL dilué à 5 % d'eau environ</li><li>• 1 couche de MATOCRYL non dilué</li></ul>
<b>BOIS ET DÉRIVÉS NEUFS</b>	<ul style="list-style-type: none"><li>• Nettoyage</li><li>• Ponçage</li></ul>	<ul style="list-style-type: none"><li>• 1 couche de SUPER DULPRIM ou EUROPRIMER +</li></ul>	<ul style="list-style-type: none"><li>• 2 couches de MATOCRYL non dilué</li></ul>
<b>ANCIENNES PEINTURES ADHÉRENTES</b>	<ul style="list-style-type: none"><li>• Lessivage</li><li>• Ponçage (si nécessaire)</li></ul>		<ul style="list-style-type: none"><li>• 1 couche de MATOCRYL dilué à 5 % d'eau environ</li><li>• 1 couche de MATOCRYL non dilué</li></ul>
<b>ANCIENNES PEINTURES PEU ADHÉRENTES</b>	<ul style="list-style-type: none"><li>• Grattage</li><li>• Lessivage</li><li>• Révision à l'ENDUIT UNIVERSEL GUTTET sur les parties écaillées</li></ul>	<ul style="list-style-type: none"><li>• 1 couche de SUPER DULPRIM dilué à 10 % de White spirit</li></ul>	<ul style="list-style-type: none"><li>• 2 couches de MATOCRYL non dilué</li></ul>
<b>MÉTAUX FERREUX (OCCASIONNELLEMENT)</b>	<ul style="list-style-type: none"><li>• Nettoyage</li><li>• Brossage</li></ul>	<ul style="list-style-type: none"><li>• 1 couche de CHROMAGUI</li></ul>	<ul style="list-style-type: none"><li>• 2 couches de MATOCRYL non dilué</li></ul>

## OBSERVATIONS

**CLASSIFICATION AFNOR** NF T 36-005 : Famille 1, Classe 7b2

**CLASSIFICATION COV** Valeur limite UE pour ce produit (cat. A/a) : 75 g/l (2007) - 30 g/l (2010). Ce produit contient maximum 25 g/l COV.

Les valeurs COV indiquées tiennent compte de nos colorants et des diluants éventuels préconisés sur notre fiche descriptive.

**DURÉE DE CONSERVATION** 12 mois en emballage d'origine, non ouvert, à l'abri du gel, de la chaleur et de l'humidité.

**HYGIÈNE ET SÉCURITÉ** Se conformer aux indications portées sur l'emballage. Fiche de données de sécurité disponible sur le site [www.quickfds.com](http://www.quickfds.com)



Guittet

DIRECTION ASSISTANCE TECHNIQUE, 62, AVENUE DU MASÉCHU, JOYEUX, 92000 NANTERRE, TÉL. : 01 47 91 55 21, FAX : 01 47 91 55 23.  
Siège social, Arrondissement des Fontaines - 10, rue Henri Sautou, Clamart, 92505 Clamart-Malmaison Cedex  
TÉL. : 01 51 01 00 00 - FAX : 01 51 01 00 10 - Adresse internet : <http://www.guittet.com>  
Société à responsabilité limitée au capital de 62 500 000 € - 512 000 243 855 NANTERRE.

**CAP Peintre Applicateur  
de Revêtements**

**DOSSIER D'EXECUTION DES  
OUVRAGES**

**SESSION 2015**

**DEO 7**

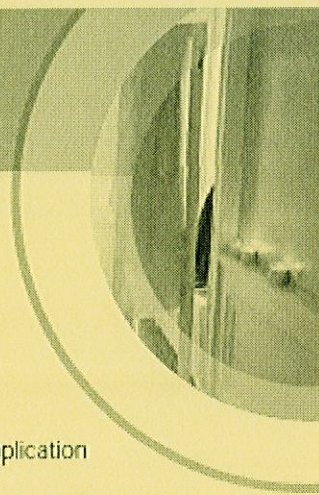
**Code 151**

**Page 7/9**



# ORION SATIN

PEINTURE-LAQUE DE FINITION  
GLYCÉROPHALIQUE



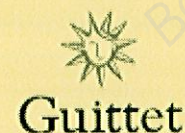
- DESTINATION** Pour la décoration des maçonneries et menuiseries intérieures
- QUALITÉS DOMINANTES**
- Structure gélifiée permettant une application extrêmement aisée
  - Excellent rendu assurant une finition de grande classe
  - Peu pénétrant sur fonds poreux – sans embus
  - Applicable sur tout support convenablement préparé
  - Lessivable
- TEINTES** Disponible dans 4 teintes standard et 1200 teintes de la liasse Constellation
- DEGRÉ DE BRILLANCE** Satiné 20 % sous 60°

## CARACTERISTIQUES TECHNIQUES

- RENDEMENT** 14 à 16 m<sup>2</sup>/l
- CONDITIONNEMENT** Blanc : 1 litre, 3 litres, 5 litres, 8 litres et 15 litres  
Teintes standard : 1 litre et 3 litres  
Teintes pastel Constellation Décoration : 1 litre, 3 litres et 15 litres  
Autres teintes Constellation Décoration : 1 litre et 3 litres  
Teintes Subtiles : 3 litres et 15 litres
- DENSITÉ MOYENNE** 1,47 (± 0,05) à 20° C pour le blanc (densité variable selon les teintes)
- EXTRAIT SEC VOLUMIQUE** 50 % (± 2 %)
- EXTRAIT SEC EN POIDS** 73 % (± 2 %)
- TEMPS DE SÉCHAGE** (20°C et 65% Humidité Relative)
- Hors poussière : 3 h 30
  - Sec : 7 à 8 heures
  - Recouvrable : 24 heures

## MISE EN OEUVRE

- MATÉRIEL D'APPLICATION**
- Brosse ou rouleau polyamide 10 à 12 mm : ne pas diluer
  - Pour une finition haut de gamme, utiliser un rouleau polyacrylique poils ras 5 mm
  - Pistolet
- NETTOYAGE DU MATÉRIEL** White-spirit



JANVIER 2008

# ORION SATIN

## MISE EN OEUVRE

Tous travaux préparatoires et de mise en œuvre seront réalisés selon les règles de l'art et conformément à la norme NF P 74-201(DTU 59.1).

SUBJECTILES	TRAVAUX PRÉPARATOIRES	APPRÊTS	FINITION INTERIEURE
PLÂTRE ET DÉRIVÉS SECS	• Egrenage • Epoussetage	• 1 couche de SUPER DULPRIM dilué de 5 à 10 % de White-spirit • Enduisage ENDUIT UNIVERSEL GUITTET	• 2 couches d'ORION SATIN
BÉTONS ET DÉRIVÉS NEUFS	• Brossage • Nettoyage	• 1 couche de SUPER DULPRIM dilué de 5 à 10 % de White-spirit • 1 couche d'ENDUIT UNIVERSEL GUITTET	
BOIS ET DÉRIVÉS NEUFS	• Nettoyage • Ponçage • Epoussetage (dégraissage si nécessaire)	• 1 couche d'EUROPRIM Satiné ou d'EUROPRIMER+	
ANCIENNES PEINTURES ADHÉRENTES	• Lessivage • Ponçage (si nécessaire)	• 1 couche de SUPER DULPRIM dilué de 5 à 10 %	
ANCIENNES PEINTURES PEU ADHÉRENTES	• Grattage / Ponçage • Lessivage / Rincage	• Révision à l'ENDUIT UNIVERSEL GUITTET sur les parties écaillées • 1 couche de SUPER DULPRIM dilué à 10 %	
MÉTAUX FERREUX	• Élimination de la rouille par brossage, grattage • Dégraissage	• 1 ou mieux 2 couches de CHROMAGUI dilué à 5 % de White-spirit	

Attention : après mélange, laisser impérativement reposer la peinture avant application jusqu'à la reprise totale de la consistance gel pour le parfait et la qualité d'application.

## OBSERVATIONS

**CLASSIFICATION AFNOR** NF T 36-005 : Famille 1, Classe 4a

**CLASSIFICATION COV** Valeur limite UE pour ce produit (cat. A/a) : 400 g/l (2007).  
Ce produit contient maximum 395 g/l COV.

Les valeurs COV indiquées tiennent compte de nos colorants et des diluants éventuels préconisés sur notre fiche descriptive.

**POINT ÉCLAIR** Compris entre 21 et 55 °C

**DURÉE DE CONSERVATION** 12 mois en emballage d'origine, non ouvert, à l'abri du gel, de la chaleur et de l'humidité.

**HYGIÈNE ET SÉCURITÉ** Se conformer aux indications portées sur l'emballage  
Fiche de données de sécurité disponible sur le site [www.quickfds.com](http://www.quickfds.com)



Guittet

DIRECTION ASSISTANCE TECHNIQUE, 62, AVENUE DU MARÉCHAL JOFFRE, 92000 NANTERRE, TÉL. : 01 41 91 55 21, FAX : 01 41 91 55 20.  
Siège social, Immeuble Les Fontaines - 10, rue Henri Sainte-Claire Deville - 92565 Rueil-Malmaison Cedex  
TÉL. : 01 51 61 00 00 - FAX : 01 51 61 00 10 - Adresse internet : <http://www.guittet.com>  
Société à responsabilité limitée, société anonyme au capital de 52 500 000 € - 922 000 740 NANTERRE.

**CAP Peintre Applicateur  
de Revêtements**

**DOSSIER D'EXECUTION DES  
OUVRAGES**

SESSION 2015

DEO 8

Code 151

Page 8/9



# FICHES TECHNIQUES PAPIER PEINT



**CASELIO**®

SUPPORT NON-TISSÉ - NON-WOVEN WALLCOVERING  
 VLIESWANDKLEIDUNG - FASERFLIESUNTERGRUND  
 SOPORTE NO TEJIDO  
 ОБОИ ВИНИЛОВЫЕ НА БУМАЖНОЙ ОСНОВЕ

www.caselio.com

Lavable - Washable - Waschbeständig - Abwasbar - Lavabile - мыловыводимый  
 Rouleau de / Roll size / Роллер рулоны 10.05 m X 0.53

Ref: 5459 41 02  
 Raccord/Repeat: 26.5  
 Bain/Batch: 8.42  
 Code EAN: 5 400285 459411

Qualité de finition des subjectiles existants 1)	État de finition recherché	Travaux préparatoires et travaux d'apprêt 2)								
		Dépose 3)	Lessivage ou lavage	Grattage des parties mal adhérentes Ouverture des fissures 5)	Égrenage Ponçage Rebouchage 6)	Impression 7)	Enduit non repassé 9)	Enduit repassé 9)	Ponçage Époussetage	Fixateur de fonds ou Impression maigre ou Primaire d'accrochage 9) 10) 15)
C	C	X 4)	X	X	X	X 8)				X
	B	X 4)	X	X	X	X 8)	X		X	X
	A	X 4)	X	X	X	X 8)		X	X	X
B	C	X	X	X	X	X 8)				X
	B	X	X	X	X	X 8)				X
	A	X	X	X	X	X 8)	X		X	X
A	C	X	X	X	X	X 8)				X
	B	X	X	X	X	X 8)				X
	A	X	X	X	X	X 8)				X

- 1) Pour les fonds tapissés ou revêtus, la qualité de finition des subjectiles existants s'entend après dépose.
- 2) Pour la pose tendue ou collée-tendue, ces opérations peuvent n'être réalisées qu'en périphérie.
- 3) Opération à réaliser dans le cas de fonds tapissés ou revêtus.
- 4) Le support de l'ancien revêtement peut être conservé lorsqu'il est prévu la mise en œuvre d'un revêtement de famille 1, 2 ou 3, à condition de procéder à une étude préalable. Ce cas n'est pas visé par le présent document. Voir norme NF P 74-204-2 (CCS - paragraphe 3.2).
- 5) Les bandes à l'eau peuvent faire l'objet de prescriptions spéciales.
- 6) Le rebouchage ne concerne pas le bullage du béton.
- 7) Voir paragraphe 6.4.1 « Travaux préparatoires - Impressions ».
- 8) Si nécessaire, limitée localement avant l'opération de rebouchage.

Extrait DTU 59.4 Mise en œuvre des papiers et des revêtements muraux

Extrait DTU 59.1  
Travaux de peinture  
des bâtiments.

Couche de finition	Finition C			Finition B			Finition A		
	Mat	Satiné	Brillant	Mat	Satiné	Brillant	Mat	Satiné	Brillant
Couche de finition	X	X	X	X	X	X	X	X	X
Révision									
Couche intermédiaire	X 8)	X 8)	X	X 8)	X 8)	X	X 8)	X 8)	X
Ponçage Époussetage		X	X		X	X		X	X
Enduit repassé 3)			X			X			X
Enduit non repassé 3)	X			X					X 8)
Raccords enduits 5)	X	X		X	X		X	X	
Impression Rebouchage et/ou calicotage des fissures 9)	X	X		X	X		X	X	
Grattage des parties mal adhérentes Ouverture des crevasses 11)	X	X	X	X	X	X	X	X	X
Lessivage pour repeindre et/ou détapissage 2)	X	X	X	X	X	X	X	X	X
Brossage Époussetage	X	X	X	X	X	X	X	X	X
État de finition recherché 1)	Finition C			Finition B			Finition A		
	Finition C			Finition B			Finition A		
	Finition C			Finition B			Finition A		
Subjectiles	Fonds peints Mat, satiné ou brillant - Finition C			Mat, satiné ou brillant - Finition B			Mat, satiné ou brillant - Finition A		
	Fonds bois vernis ou lasurés 10)			Fonds bois vernis ou lasurés 10)			Fonds bois vernis ou lasurés 10)		
	Fonds tapissés			Fonds tapissés			Fonds tapissés		

CAP Peintre Applicateur  
de Revêtements

DOSSIER D'EXECUTION DES  
OUVRAGES

SESSION 2015

DEO 9

Code 151

Page 9/9